

The
FLANDERS
Collection®





De FLANDERS CUT[®]

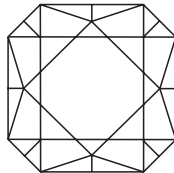
De “Flanders Cut” heeft 61 facetten en bezit een zeer complexe symmetrie.

Om de absolute schittering te kunnen behalen moeten alle facetten op een zeer precieze wijze geslepen worden.

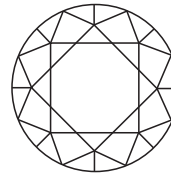
In vergelijking met een klassieke ronde briljant neemt het slijpen van een “Flanders Cut” gemiddeld 1/3 meer tijd in beslag.

Het geheim van zijn uitzonderlijke schittering ligt in het feit dat de basisstructuur van een ronde briljant volledig behouden blijft na het slijpen van de diamant in zijn achzijdige vorm.

Deze uitzonderlijke diamant overtreft de meeste diamantslijpvormen in vurigheid en schittering.



Flanders Cut



Ronde briljant



208 B



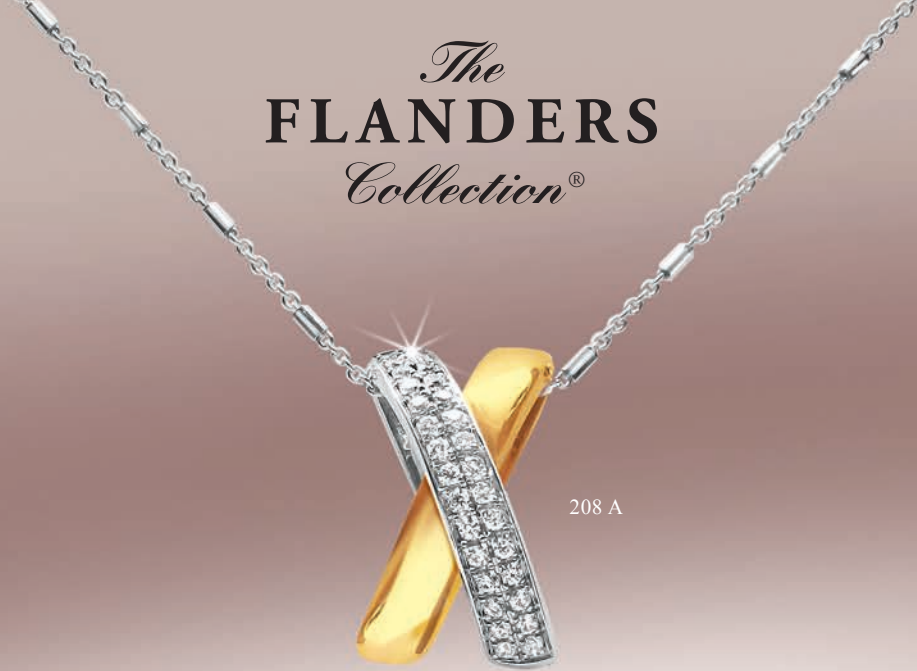
207 B



206 B

212

The
FLANDERS
Collection[®]



208 A



207 A



206 A

211

The
FLANDERS
Collection[®]

209A



209B



198/ 2C



196 C



196 A



199 A

The
FLANDERS
Collection®

197



195 G



195 G+K

204



205



Voor hem...

The
FLANDERS
Collection®





DE OORSPRONG

De “Flanders Cut” werd in 1983 door een briljante gemmoloog ontworpen.
Het is pas einde 1987 dat deze 8-zijdige diamant
voor het eerst werd geslepen.

Dit gebeurde in een kleine diamantslijperij in de Antwerpse Kempen.
Het is ook daar dat deze schitterende diamant zijn naam
Flanders heeft gekregen.

De ontwikkeling van deze diamantslijpvorm is het resultaat van
buitengewone creativiteit gekoppeld aan de wereldbepaalde expertise
van onze diamantslijpers.

De uitzonderlijke schittering van de Flanders Cut werd al bevestigd
door twee van de meest gerespecteerde gemmologische instituten ter wereld:
HRD en IGI.

De verschijning van de “Flanders” slijpvorm juist voor het begin
van het 3de millennium heeft de grenzen van
diamantschittering sterk verlegd.
Tegelijkertijd werden nieuwe en zeer gesofistikeerde mogelijkheden
gecreëerd voor het ontwerpen van nieuwe juwelen.

De Koninklijke ring

Deze ring, gezet met een “Flanders Cut”, was het officiële geschenk van de stad Antwerpen aan Koningin Paola.





Op 24 januari 2000 deden
Prins Filip en Prinses Mathilde,
nu Koning en Koningin van België,
hun blijde intrede in Antwerpen.

Na het enthousiast onthaal
door duizenden Antwerpenaars,
werd het Prinsenpaar ontvangen op het stadhuis.

Het College van burgemeester en schepenen
verwelkomde de Prinses
met een “Flanders” juweel.

Vol verrukking aanschouwt Prinses Mathilde
de “Flanders” hanger,
terwijl de Prins bewonderend toekijkt.

Het Prestige



Antwerpen,
wereldhoofdstad van de diamant,
eert Prinses Mathilde, nu Koningin van België,
met een “Flanders” juweel.

Dit juweel werd speciaal ontworpen voor Prinses Mathilde.
Alle diamanten erin verwerkt zijn 8-zijdige “Flanders” briljanten.



188



186



186

Pure magie...



187

The
FLANDERS
Collection®



Perfectie...

Deze solitaires en trouwringen zijn met de computer ontworpen om perfect tegen elkaar te passen. De solitaires krijgen hierbij een gravure.

Wanneer U na uw verloving een passende trouwring wenst, dan weet uw juwelier direct of uw solitair van dit programma deel uitmaakt.



191A+192

*Perfect aan elkaar aangepast
tot op een tiende van een millimeter...*



192

191A+192

EEN UNIEK CONCEPT ...

Bij deze armband kan U ook opteren voor een gravure op de twee koppen.

De gravure kan U zelf kiezen.

Bij deze varianten worden de Flanders diamanten op de armband gezet.



193



The
FLANDERS
Collection®





68

The
FLANDERS
Collection®



69

69A

71



70

39A



48D



94

94B



De “Flanders Pavé zetting”

De “Flanders Pavé zetting” is de nieuwste en meest gesofistikeerde diamantzettechniek. Iedere diamant wordt gezet op een symmetrisch perfecte wijze in harmonie met de omringende diamanten.

Zoveel “Flanders” briljanten naast elkaar garanderen U een uitzonderlijk vuurwerk.

171



172 A



172 B

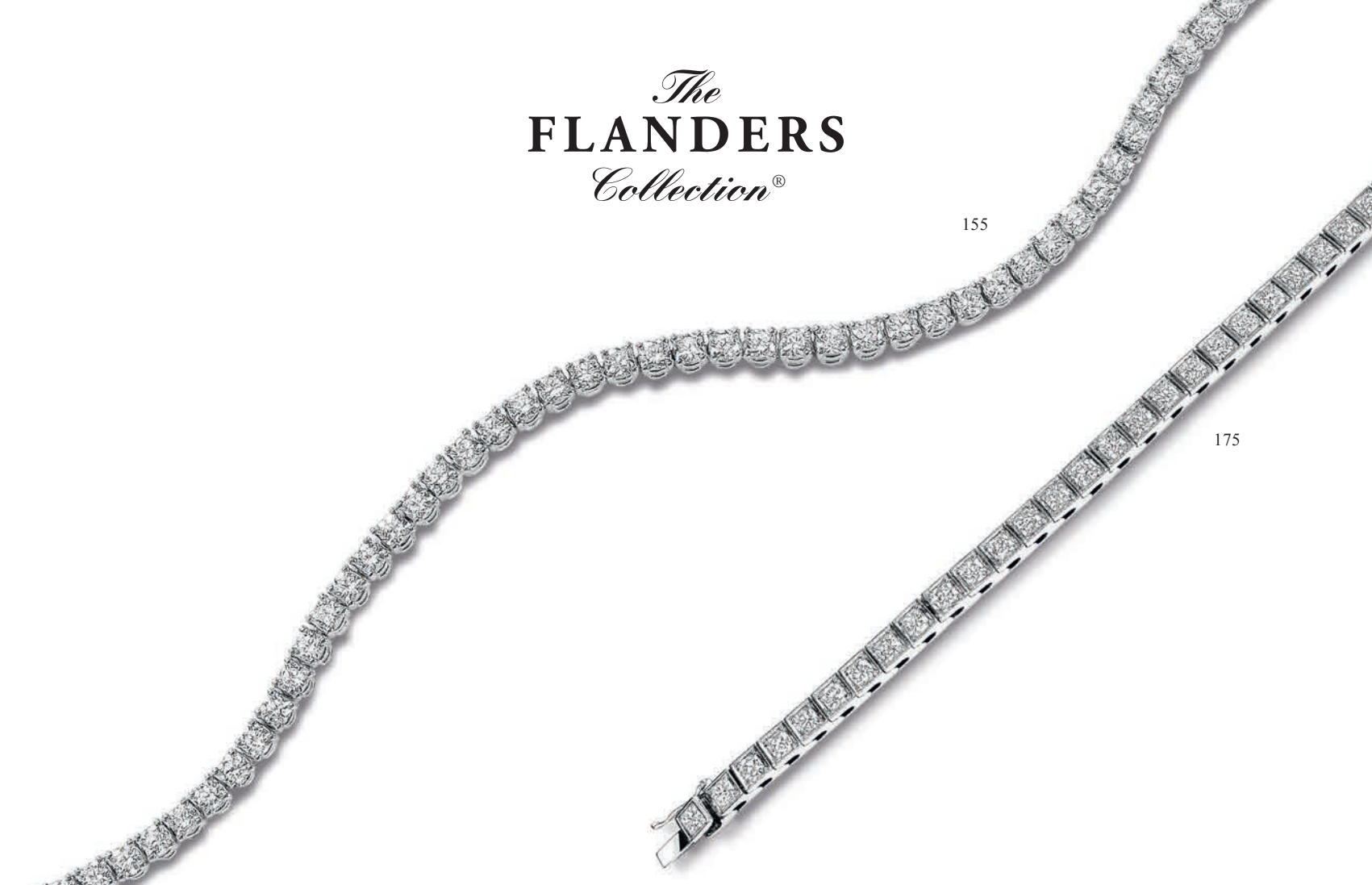


180

The
FLANDERS
Collection®

155

175





165-KL

The
FLANDERS
Collection®



164A



161A

161





103 A



84B

84A

79A

79B



111-KL

111

111A

The
FLANDERS
Collection®



95



96A

190

96A-KL



130

138A

138



102 H



102 OB



102R

De “Flanders railzetting”

De “Flanders railzetting” bezit alle kwaliteiten: bijna geen opening tussen de diamanten en een ongeëvenaarde schittering.



The
FLANDERS
Collection®







152 H



160

The
FLANDERS
Collection®



152 OB



152

De juwelen in deze brochure zijn groter afgebeeld dan de ware grootte. Deze juwelen zijn uitgevoerd in goud 18 kt..

The
FLANDERS
Collection[®]
MET KLEURDIAMANTEN

Een uniek concept dat U talloze fascinerende kleurvariaties biedt.

Door de hoogtechnologische “Flanders Cut” samen met ronde kleurdiamanten te zetten heeft “The Flanders Collection” een unieke en originele juwelencollectie gecreëerd.

Deze kleurstenen zijn ronde diamanten van 100% natuurlijke oorsprong. Door speciale behandelingen werd hun moleculaire samenstelling veranderd waardoor hun kleur is geëvolueerd.



Purplish pink



Sky blue



Ocean blue



Reddish cognac



Canary yellow



Black

Alle juwelen van de “Flanders Collection” kunnen met de hierbij afgebeelde kleurdiamanten gezet worden.

De hierbij afgebeelde kleuren kunnen licht verschillen van de werkelijkheid.



165 KL



87



161 A



130

The
FLANDERS
Collection®



De schittering... de klasse...